

Photo Aime LIGNERES



Photo :

**Nichée de tarin des
aulnes en mutation**

**A droite un pastel et les
deux autres pastel dilué
simple facteur**



Photo :

**Femelle verte diluée
simple facteur**



Photo :

Femelle brune

Le tarin des aulnes

Expérience d'élevage



Texte et photos d'Aime LIGNERES

La reproduction en captivité dans une cage d'élevage de dimension de 60cm de longueur se passe assez bien. Il faut juste faire attention, car le male peut être très agressif au risque de détruire le nid pour s'accoupler.



Ordre : Passériformes

Famille : Fringillidés

Genre : Spinus

Espèce : spinus

Taille : 12 cm

Poids : 10 à 14 g

Longévité : 11 ans

REGIMES ALIMENTAIRES :



Pendant la période de repos :

- Mon mélange de graines est de marque (tarin blattner) et (Manitoba)+ 30% d'alpiste (Manitoba).
- Je leur administre de la pâtée de marque CEDE (sèche) deux fois par semaine avec un peu d'huile de morue (seulement en hiver)
- Du grit et os de seiche

L'eau est changée tous les jours et une fois par semaine, je leur administre des vitamines (ocevital ou ocevit)

Pendant la période d'élevage :

C'est une période où il y a un grand besoin de vitamine D et un besoin maximal en protéines. L'alimentation est la suivante :

- Un bon mélange de graines (tarin blattner) et (Manitoba)+ 30% d'alpiste (Manitoba)
- De la pâtée CEDE (sèche) deux fois par jour mélanger avec une poudre à base d'acide graminée (hydrolac)
- Des graines germées et trempées
- Des plantes sauvages :
 - Chardon
 - Laiteron
 - Séneçon
 - Mouron
 - Pissenlit etc....
- Du grit et os de seiche
- Nourriture animale (pinkys qui sont des petits asticots pour la pêche, sous forme congelé et des pucerons verts)

La Maturité Sexuelle : 12 mois

Saison de reproduction : La reproduction se déroule à partir du mois de Avril jusqu'au mois de Juillet.

Dimorphisme sexuel : Il est beaucoup plus prononcé chez le mâle que chez la femelle avec des couleurs plus lumineuses et une calotte sur le crâne et parfois une bavette. Cependant certaine mutation surtout les plus diluées, le dimorphisme sexuel est beaucoup moins marquant.

La reproduction en captivité dans une cage d'élevage de dimension de 60cm de longueur se passe assez bien. Il faut juste faire attention, car le male peut être très agressif au risque qu'il détruise le nid pour s'accoupler. Et il faut aussi leur administrer des protéines animales.



Photo : Stéphane Schlub

CONDITIONS D'ENTRETIEN :

Chaque jour :

- Je change l'eau des baignoires
- Je change l'eau des abreuvoirs, cependant en période chaleur ça m'arrive de changer l'eau deux fois par jour et également Si elle contient un complexe de vitamine.

Tous les deux jours :

- Je remplace le mélange de graines
- Je change la pâtée
- Je vérifie l'état du grit et de l'os de seiche

Chaque semaine :

- Je change le grit et l'os de seiche
- Je nettoie les fonds des cages, j'utilise de l'eau savonneuse pour nettoyer et par la suite je désinfecte avec de la javel. Les fonds de cage sont recouverts de sable anti-coccidiose.

Toutes les deux semaines :

- Je lave les perchoirs, les mangeoires, les abreuvoirs et les baignoires.
- Je remplace les branches à l'intérieur des cages et remplace celles qui sont sales ou sèches.
- Je désinfecte avec un désinfectant (Saniterpen plus) préconisé par mon vétérinaire qui suit mon élevage.

A partir de fin mars à fin juillet :

- Je passe beaucoup de temps à surveiller et vérifier les nids, à baguer les jeunes et surtout je tiens à jour mon cahier d'élevage.



PERIODE DE REPRODUCTION

Pendant l'hiver les oiseaux sont séparés. Début mars, je place les couples ensembles.

Je donne aux oiseaux plus de plantes sauvages (laiterons, mourons, orties en graines, séneçon, pissenlit), des pinkys dans la pâtée et mon mélange habituel de graines (Manitoba carluedi 26010) enrichi d'un mélange de graine de santé (mélange lissen numéro 216)

Dans la pâtée, je donne de la vitamine E (fertivit de chez verselaga) et je rajoute aussi du calcium sous forme de poudre (calcilux de chez verselaga) pour le mal de ponte.

Je place des nids extérieurs où j'utilise des fonds de nids en coco de 9 cm ou des feutres blanches. Sous chaque fond de nid, je mets bouquet de tanaïs (plante répulsif naturelle contre les poux rouges). Je donne de la bourre ainsi que du jute et du coton hydrophile

Tous les jours, je remplace les œufs pondus par des œufs factices. Je remets l'ensemble des vrais œufs après la ponte du dernier œuf, pour que toute la ponte soit couvée en même temps. Généralement l'éclosion a lieu le même jour.

Les femelles couvent 12 à 13 jours, je bague les jeunes entre 4 et 5 jours.

Les tarins des aulnes sont bagués en 2,5 mm



Je commande les bagues dans mon club (UOEB) Union Ornithologique de l'Etang de Berre (Bouches du Rhône) qui lui les commande à L'UOF (Union Ornithologique Française) avec mon numéro d'éleveur 0652.

Je contrôle les nids le matin et le soir pour voir si les petits grandissent bien et si les femelles ne débagent pas les jeunes.

Je donne de la pâtée pour le nourrissage des petits : pâtée sèche et pâtée grasse. Je rajoute des perles morbides et des pinkys que je distribue deux fois par jour : le matin et en fin d'après-midi.

A 30 jours, les jeunes sont sevrés. Je les sépare des parents dans des cages de vol de 120 cm x 40 cm x 40 cm où ils y resteront jusqu'à la mue.

Ensuite je sélectionne les meilleurs jeunes oiseaux suivants les standards des classes dans lesquelles je veux concourir pour participer aux différents des concours (Régionaux, le National et bien sur le Mondial)

Mon but est de progresser dans l'élevage afin d'améliorer ma souche de manière à obtenir des oiseaux qui correspondent au mieux au standard et me permettre de remporter des titres aux différents concours.

Je suis très heureux du résultat du championnat de France UOF 2018 : Je décroche le titre de champion de France 2018, classe Mâle tarin des aulnes vert dilué .



L'univers des oiseaux

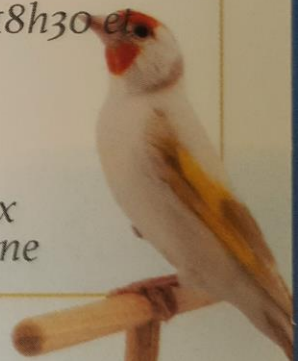
0612487103

Livraison • Oisellerie-Graineterie • Accessoires-Cages

Du lundi au vendredi de 9h à 12h et de 14h30 à 18h30 et
le samedi de 9h à 12h30.

didaine@hotmail.fr

2605 Chemin de velaux
13170 Plan de Campagne



DIMMER LEDS

Solutions d'éclairage clés en main pour tous les éleveurs
L'efficacité des leds en toute simplicité



Dimmer-Leds créé en 2015, est aujourd'hui leader du secteur d'éclairage des salles d'élevage. Nous avons équipé des milliers d'éleveurs dans le monde entier, grâce à notre engagement et notre savoir faire, nous avons un taux de satisfaction de 100%. Espérons pouvoir vous servir prochainement.
L'équipe Dimmer-Leds

Des Leds dotés d'une performance la plus adaptée aux besoins des éleveurs :

- Leds alimentés ou à vis sur mesure => Nettoyage optimisé
- Luminère blanche froide => Technique adaptée aux oiseaux
- Câbles sur mesure => Aspect esthétique
- Connecteur Easy-Link => Facilité de montage
- Compatible avec toutes les cages du marché => Domus Molinar, Terenziani, Italgabbie, Soulier, PVC, Alu, Bois, etc...

Formule semi-automatique « basic » comprenant Un coffret dimmer prêt à l'emploi assurant :

- Allumage et extinction en douceur des Leds => Plus de productivité et anti-stress
- Levée-couchée du soleil automatique avec les Leds => Aucun changement de type de luminosité
- Variateurs jours => Ajustement optimum du niveau de luminosité zone par zone
- Variateurs nuit => Visite nocturne en toute sérénité
- Rallongement manuel de la journée => Des scénarios sur mesure ou standard
- Ex option : veilleuse bleu d'ambiance => Anti-panique
- Notice en Français
- SAV et Garantie.

Formule semi-automatique « Essentiel » comprenant les mêmes caractéristiques que le Système Basic avec en plus :

- Prise auxiliaire pour gestion des Néons, radio ou purificateur d'air => Gestion intelligente des équipements d'élevage
- Option : Fourniture des Néons UVA & UVB => Apport en vitamine D optimal

Formule semi-automatique « Confort » comprenant les mêmes caractéristiques que le Système Essentiel avec en plus :

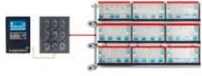
- Capteur ensoleillement => Economie d'énergie supplémentaire
- Basculement intelligent Leds/Néons: Leds 100% ou Néons 100% ou Néons et Leds 100% => Souplesse maximale

Formule Automatique premium comprenant les mêmes caractéristiques que le Système Essentiel avec en plus :

- Dimmer UNIVERSAL 3000 de BESSER ELECTRONIC => Gestion de 2 pièces indépendantes (Led & Néons)
- Prolongement automatique de la journée
- Capteur d'humidité => Hygiène maîtrisée
- Capteur de température => Ambiance optimisée
- Prise auxiliaire programmable => Branchement radio, purificateur d'air, etc
- Capteur d'ensoleillement => Economie d'énergie supplémentaire

Autres avantages pour l'éleveur :

- Economie d'énergie et d'argent
- Longue durée de vie 50 000 h (écologique)
- Système clés en main prêt à l'emploi
- Système sécurisé conforme NF et CE
- Système robuste, souple, simple et évolutif
- SAV 24h/24h & Garantie
- Plusieurs modes et facilités de paiement



Autres avantages pour les oiseaux :

- Mise en valeur des oiseaux
- Elimination des fausses mues
- Elimination de stress
- Eclairage Stable et apaisant
- Eclairage homogène d'une cage à une autre
- Sécurité grâce à la très basse tension
- Augmentation de la productivité

Pour plus d'informations et des devis gratuits personnalisés

Mail : contact@dimmer-leds.fr | Tél. 00 33 6 38 62 34 62

Site web : www.dimmer-leds.fr | <https://www.facebook.com/dimmerleds>

COTE JARDIN

Entretien - création parc et jardin

Desserre David
0683286840

desserre.david@gmail.com

